



Multiroom Link

Brukerhåndbok

se for deg mulighetene

Takk for at du har kjøpt dette Samsung-produktet.
Hvis du ønsker å motta en mer omfattende service,
må du registrere produktet på
www.samsung.com/register

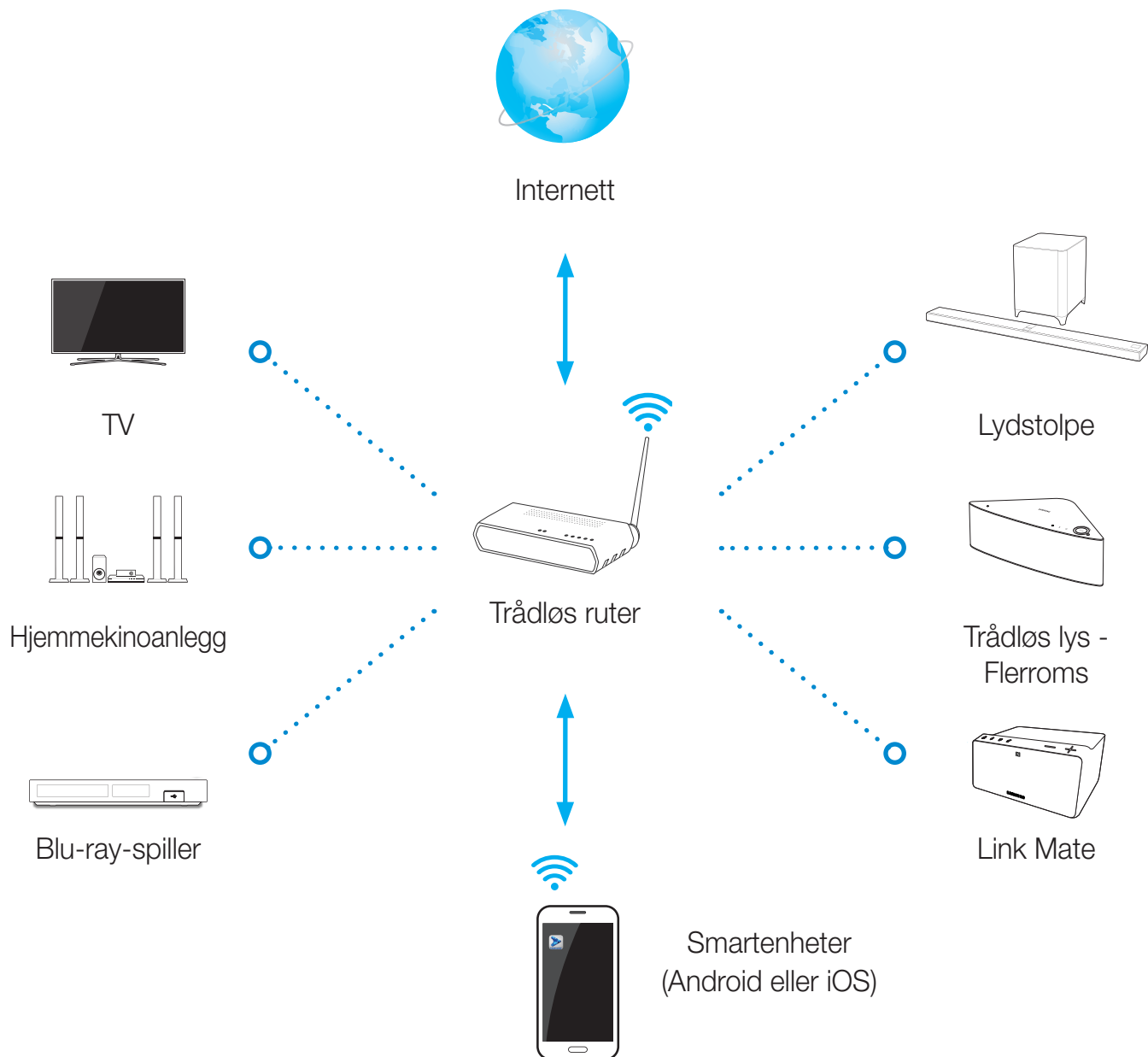


- Støttede enheter: Funksjonen er tilgjengelig for alle 2014-modeller som støtter Multiroom Link.
- Lydkvalitet kan påvirkes av tilstanden til det trådløse nettverket.
- Nettverkstilkoblingen kan påvirkes negativt og til og med gå tapt hvis nettverksmiljøet forringes over tid.

Nettverkstilkobling

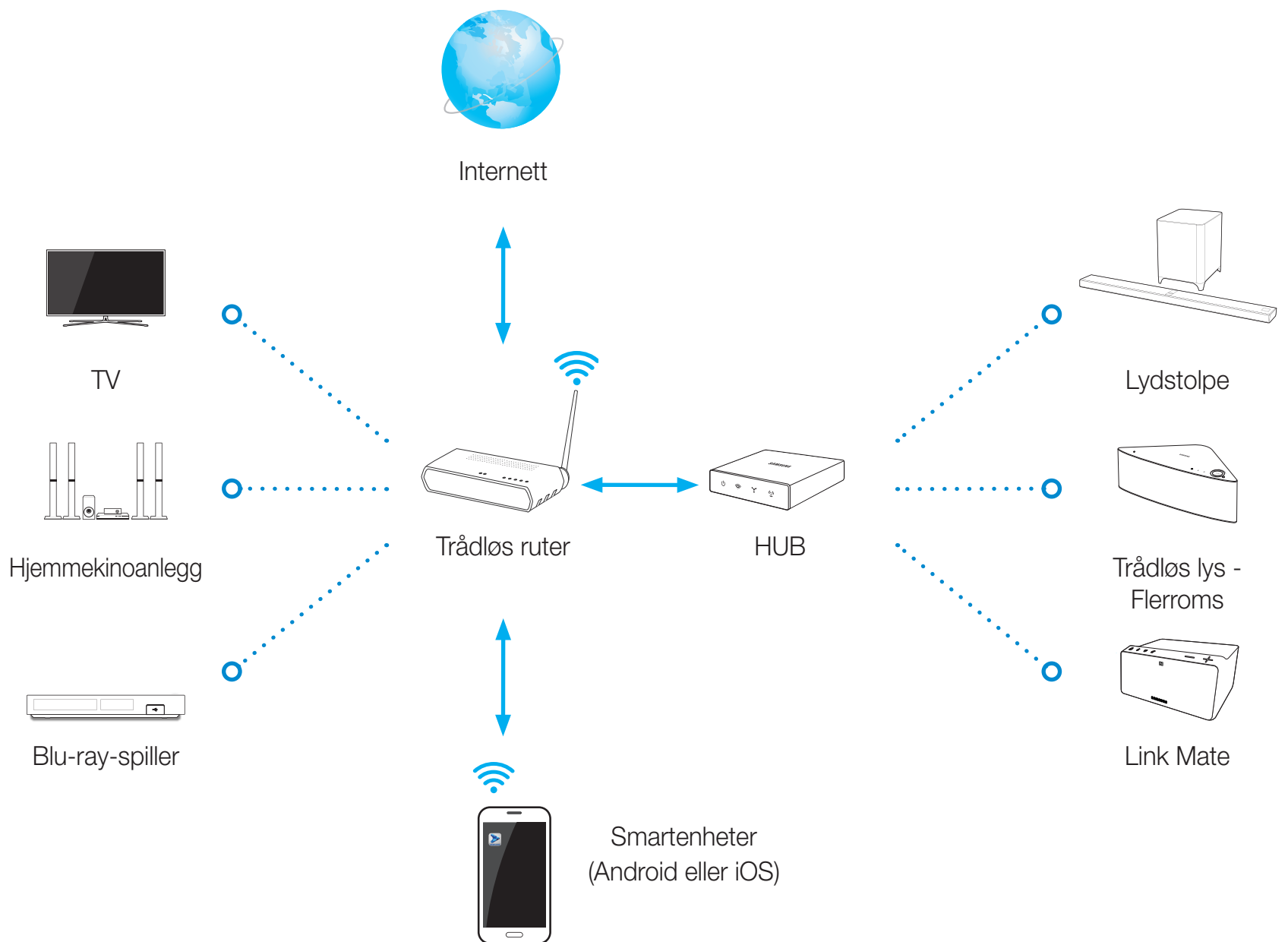
- 1 Alle enhetene må kobles til samme ruter.
- 2 Appen Multiroom kan bare brukes med Wireless Audio Multirooms eller en lyd Stolpe som har Multiroom Link-funksjon.

Tilkobling til et nettverk hvis du ikke har en HUB.



- Tilkoblingen er enklere hvis du har en HUB.
Se bruksanvisningen for hver enhet hvis du ønsker å koble til en HUB.

■ Tilkobling til et nettverk hvis du har en HUB.

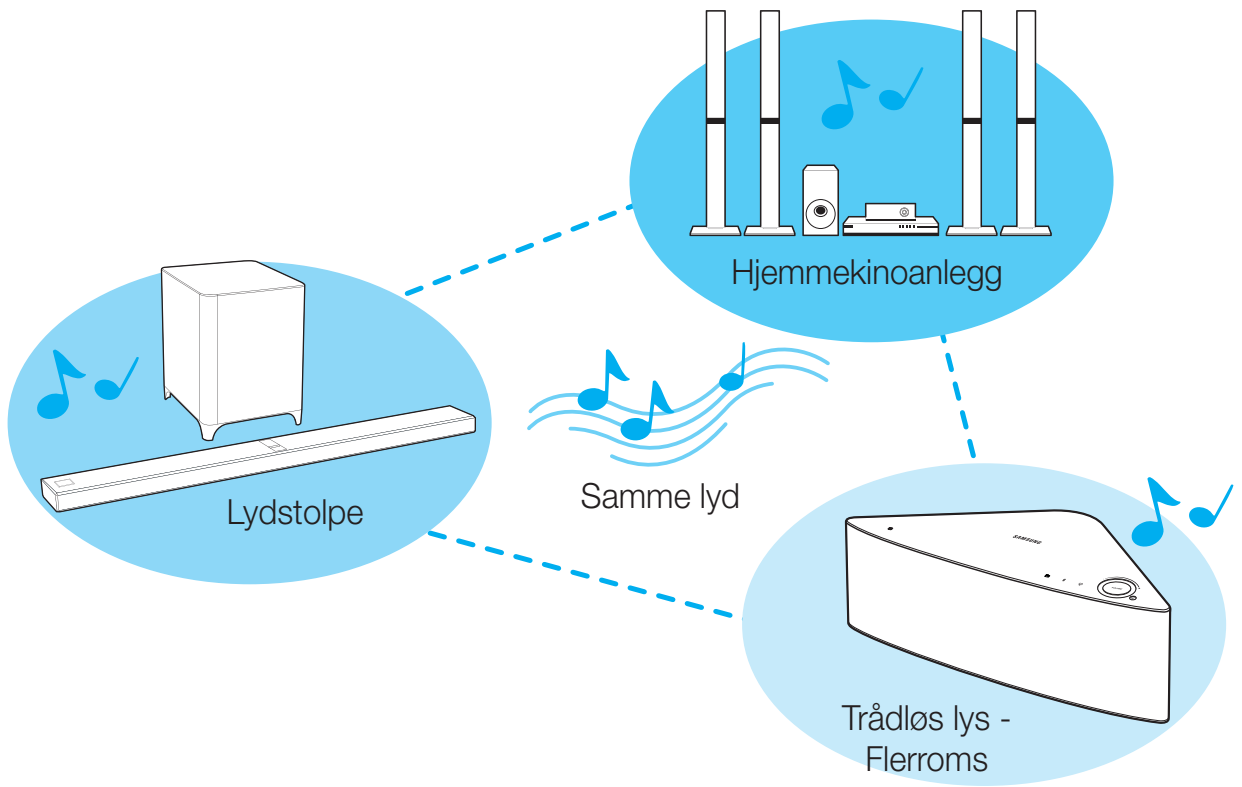


- Tilkoblingen er enklere hvis du har en HUB.
Se bruksanvisningen for hver enhet hvis du ønsker å koble til en HUB.
- HUB-er er kanskje ikke tilgjengelig i alle land og regioner.
Hvis du vil kjøpe en HUB, kan du kontakte eller besøke forhandleren du kjøpte Wireless Audio Multiroom fra eller du kan kontakte Samsung kundesenter.

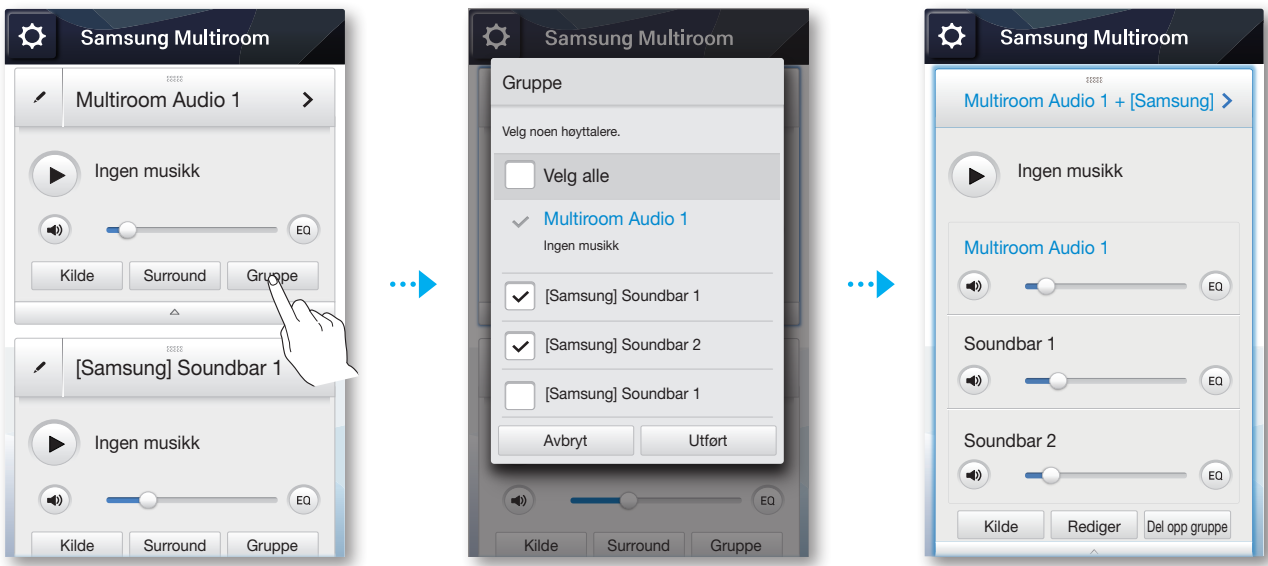
Gruppering

Gruppere enheter slik at du kan lytte til samme lyd fra hver enhet

- Med gruppering kan du lytte til samme musikk eller lyd fra flere enheter.



Sette opp gruppering med Multiroom-appen



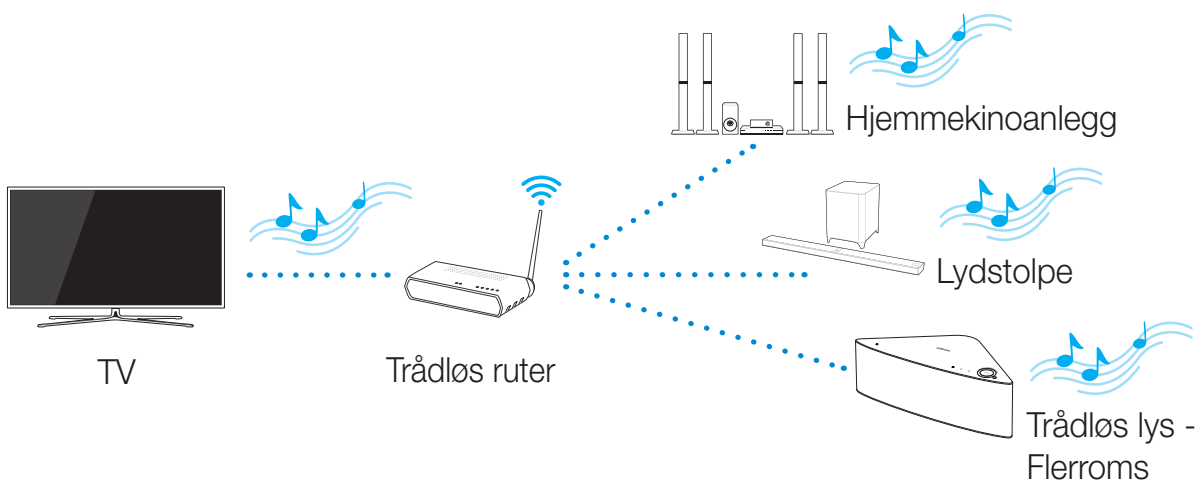
Multiroom-modus vs. Surround-modus

| | Multiroom-modus | Surround-modus | Merknad |
|------------------|---|---|---------|
| Spesifisert bruk | Du kan lytte til samme lyd fra flere høyttalere i hvert enkelt område. | Plasser flere Multiroom-høyttalere i samme område og lytt til surround-lyd. | |
| Begrensninger | Lyden fra hver enhet kan henge etter videoen og lyden til enheten som spiller kildeinnholdet. | Kan ikke brukes med flere enheter i ulike rom eller områder. | |

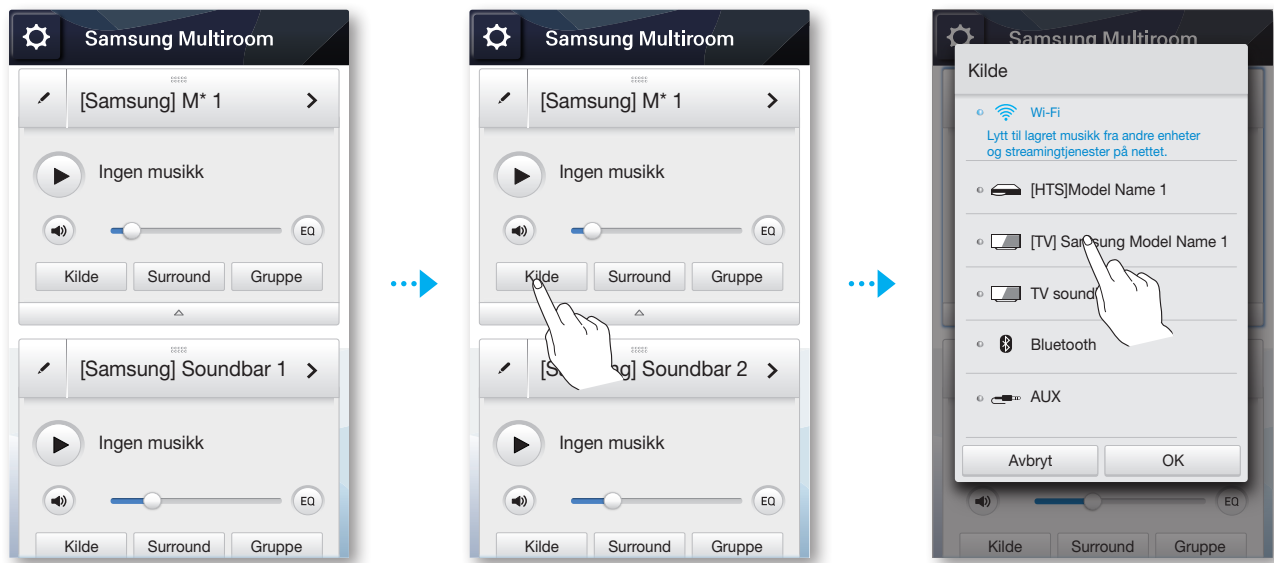
Lytte til lyd eller musikk i Multiroom-modus

Lytte til TV-lyd fra enheter i flere rom

- Du kan lytte til lyden fra TV-apparatet ved hjelp av et hjemmekinoanlegg, en lyd Stolpe eller Wireless Audio Multiroom.
- Lyden fra hver enhet kan henge etter videoen og lyden på TV-apparatet.
- Du kan sette opp Multiroom TV-lyd ved hjelp av Multiroom-appen eller menyen på TV-apparatet. Se instruksjonene nedenfor.

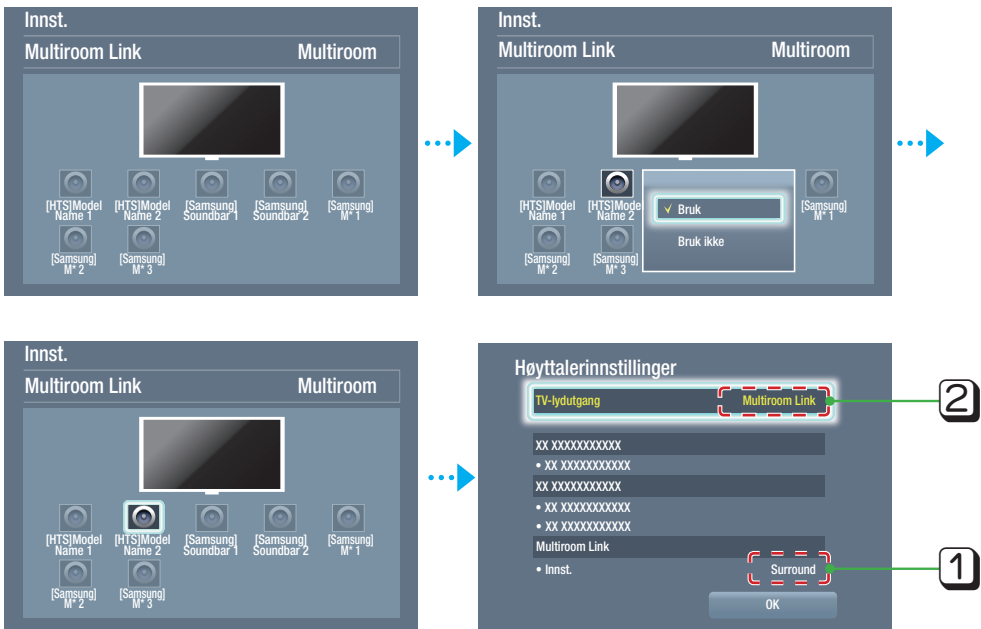


Sette opp Multiroom TV-lyd ved hjelp av Multiroom-appen



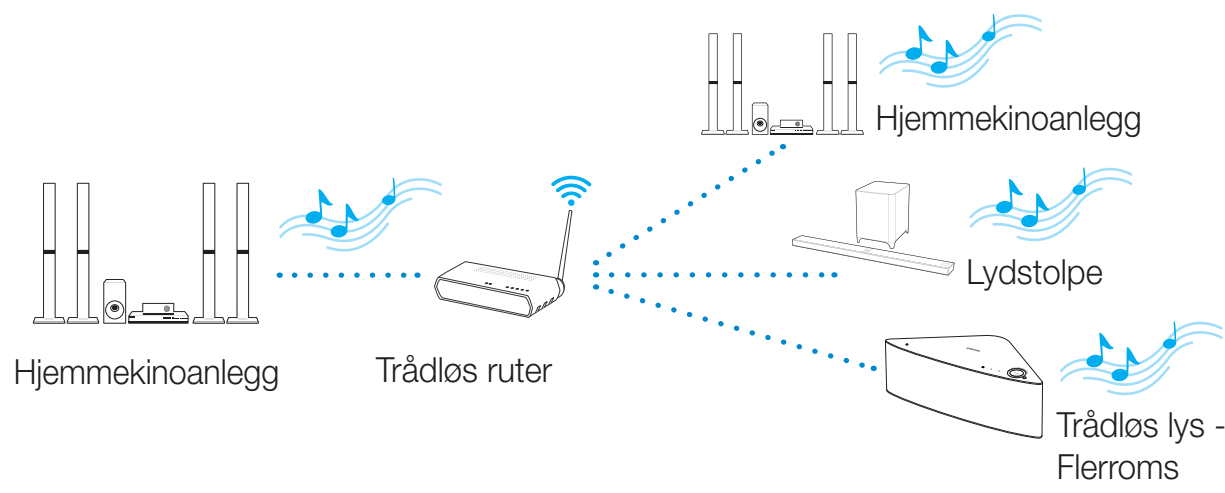
Sette opp Multiroom TV-lyd ved hjelp av TV-menyen

- Innst. → Lyd → Høyttalerinnstillinger → Multiroom Link → Multiroom

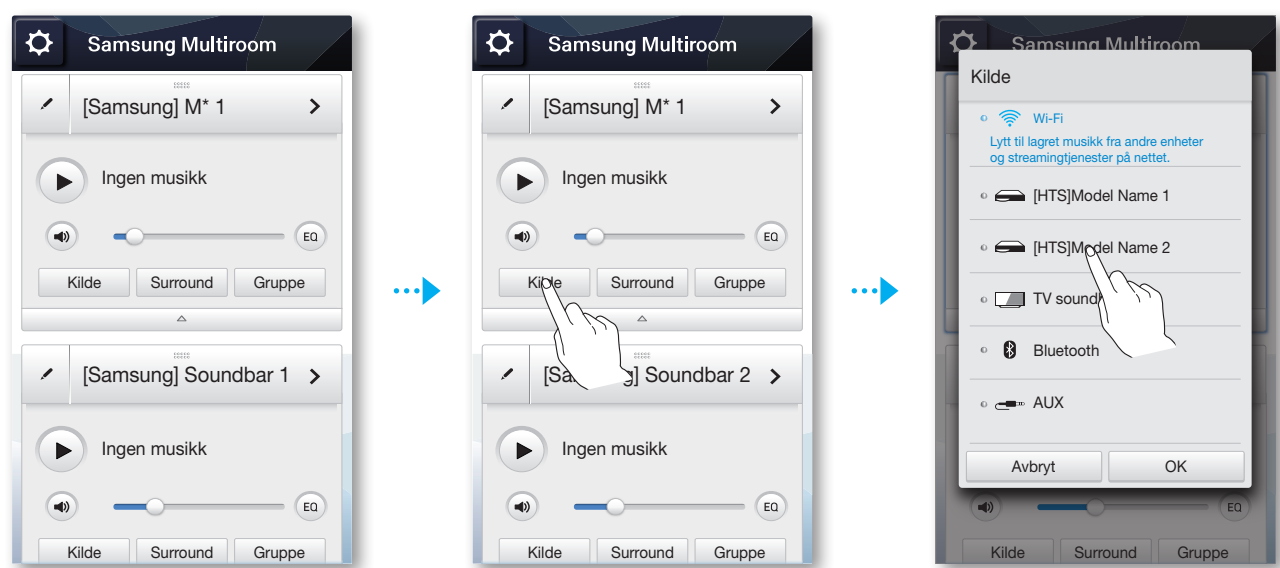


■ **Lytte til hjemmekinolyd fra enheter i flere rom**

- Du kan lytte til lyd fra hjemmekinoanlegget ved hjelp av et annet hjemmekinoanlegg, en lyd Stolpe eller Wireless Audio Multiroom.
- Du kan sette opp Multiroom-hjemmekinolyd ved hjelp av Multiroom-appen eller menyen på hjemmekinoanlegget. Se instruksjonene nedenfor.

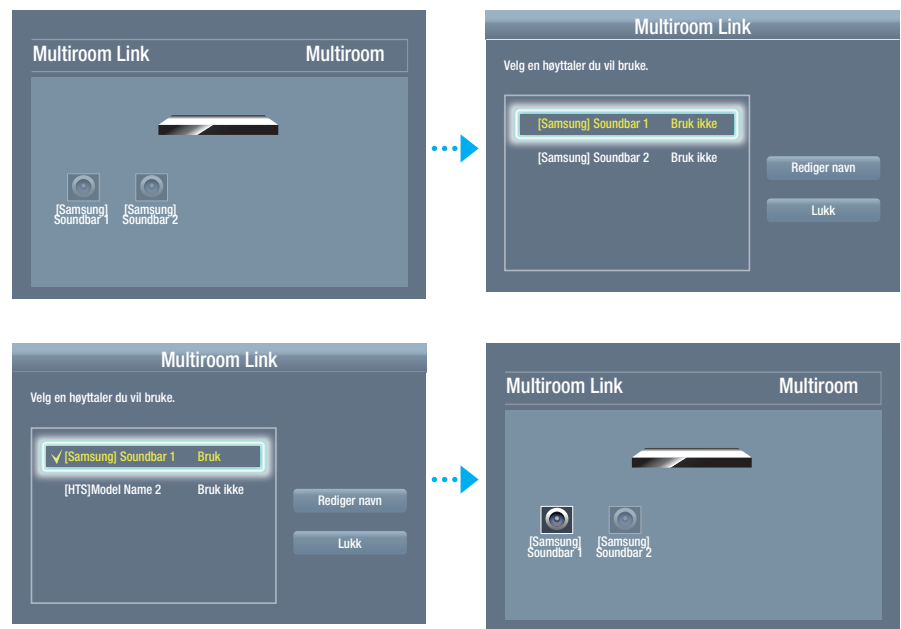


■ **Sette opp Multiroom-hjemmekinolyd ved hjelp av Multiroom-appen**



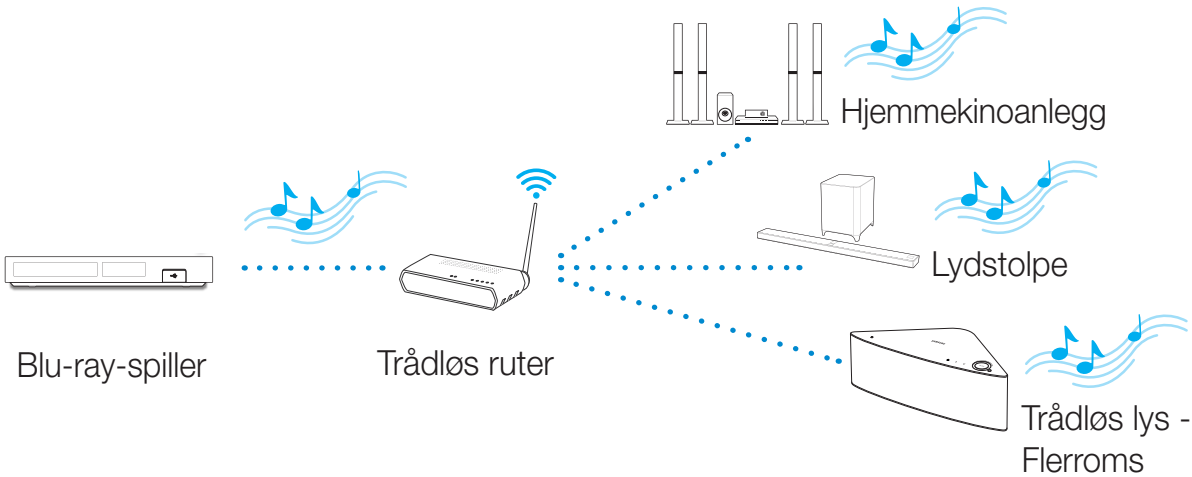
■ **Sette opp Multiroom-hjemmekinolyd ved hjelp av menyen på hjemmekinoanlegget**

- Innst. → Lyd → Høyttalerinnstillinger → Multiroom Link

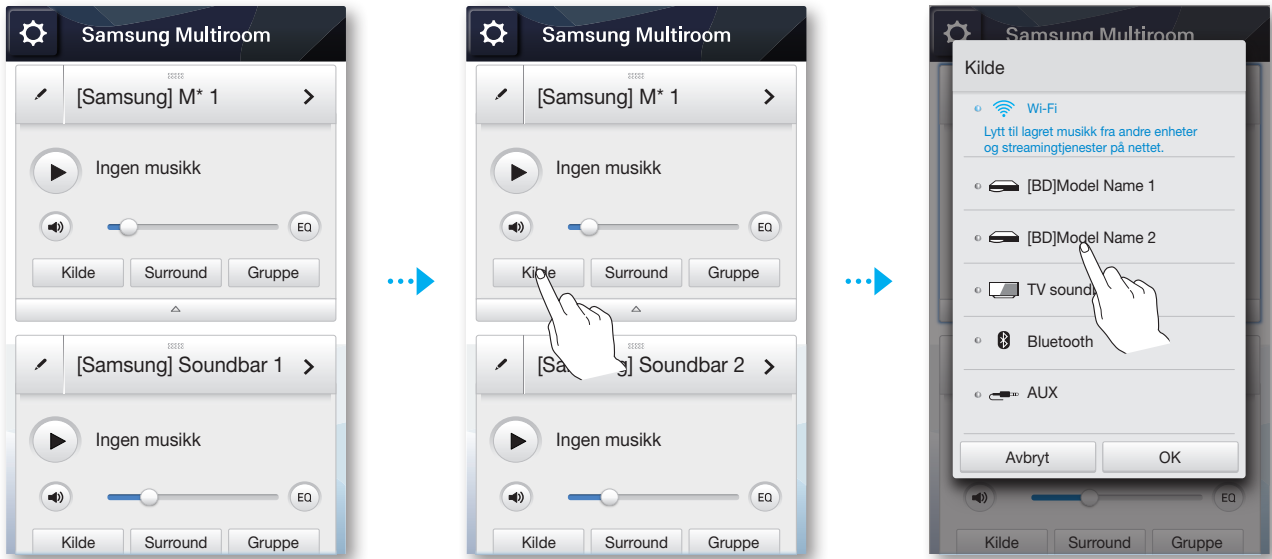


■ **Lytte til Blu-ray-spillerlyd fra enheter i flere rom**

- Du kan lytte til lyden fra Blu-ray-spilleren ved hjelp av et hjemmekinoanlegg, en lyd Stolpe eller Wireless Audio Multiroom.
- Du kan sette opp Multiroom Blu-ray-lyd ved hjelp av Multiroom-appen eller menyen på Blu-ray-spilleren. Se instruksjonene nedenfor.

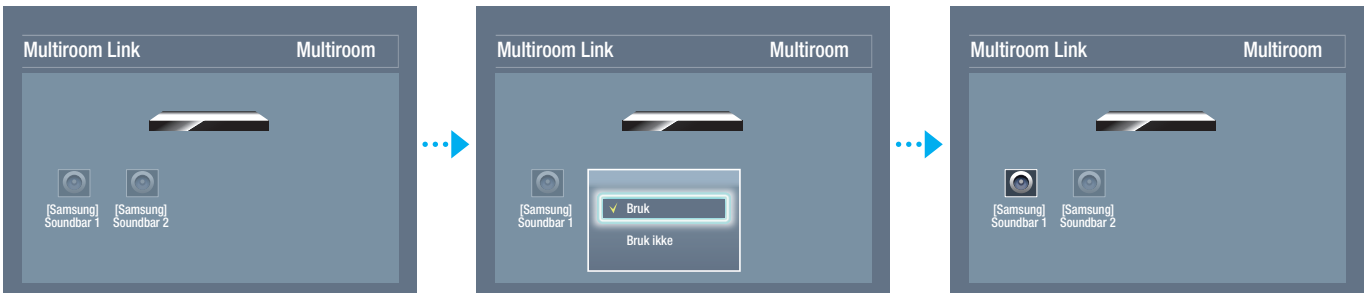


■ **Sette opp Multiroom Blu-ray-lyd ved hjelp av Multiroom-appen**



■ **Sette opp Multiroom Blu-ray-lyd ved hjelp av menyen på Blu-ray-spilleren**

- Innst. → Lyd → Høyttalerinnstillinger → Multiroom Link



Lytte til lyd eller musikk i Surround-modus

- Surround-modus oppdateres snart.
- Hvis lydkilden er i 2-kanalsformat, produseres lyden bare gjennom høyttalerne som korresponderer med Front venstre og Front høyre.
- Hvis nettverksforbindelsen ikke er stabil, kan Surround-modus bli avbrutt automatisk.
- Når du velger Surround-modus, anbefales det å stille inn lik utgangseffekt for venstre og høyre fronthøyttalere.

Lytte til Surround-lyd ved hjelp av flere lydenheter

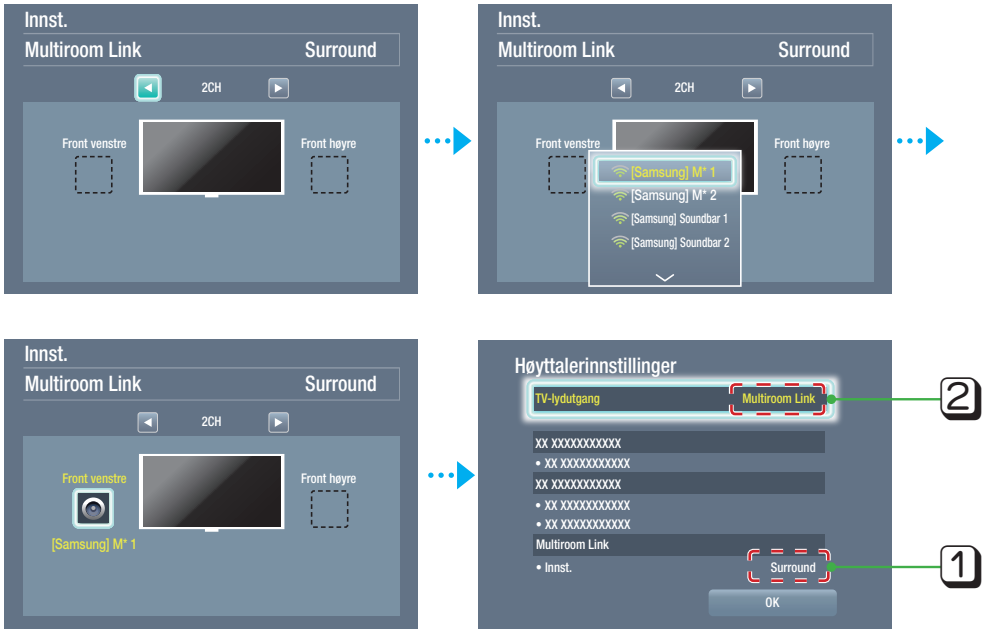
- Du kan sette opp Surround-modus ved hjelp av Multiroom-appen eller menyen på TV-apparatet. Se instruksjonene nedenfor.

Sette opp TV-surroundlyd ved hjelp av Multiroom-appen



Sette opp TV-surroundlyd ved hjelp av TV-menyen

- Innst. → Lyd → Høyttalerinnstillinger → Multiroom Link → Surround



■ **Lytte til surroundlyd ved hjelp av en lyd Stolpe og Multiroom-lydenheter**

- Du kan sette opp Surround+lydstolpe-modus ved hjelp av Multiroom-appen eller menyen på TV-apparatet. Se instruksjonene nedenfor.
- Hvis lydkilden som overføres til lyd Stolpen er kodet i DTS-format, produseres lyden bare gjennom høyttalerne som korresponderer med Front venstre og Front høyre.

■ **Sette opp Surround+lydstolpe-modus ved hjelp av Multiroom-appen**



■ **Sette opp TV Surround + lyd Stolpe-modus ved hjelp av TV-menyen.**

- Innst. → Høyttalerinnstillinger → Multiroom Link → Soundbar+Surround

